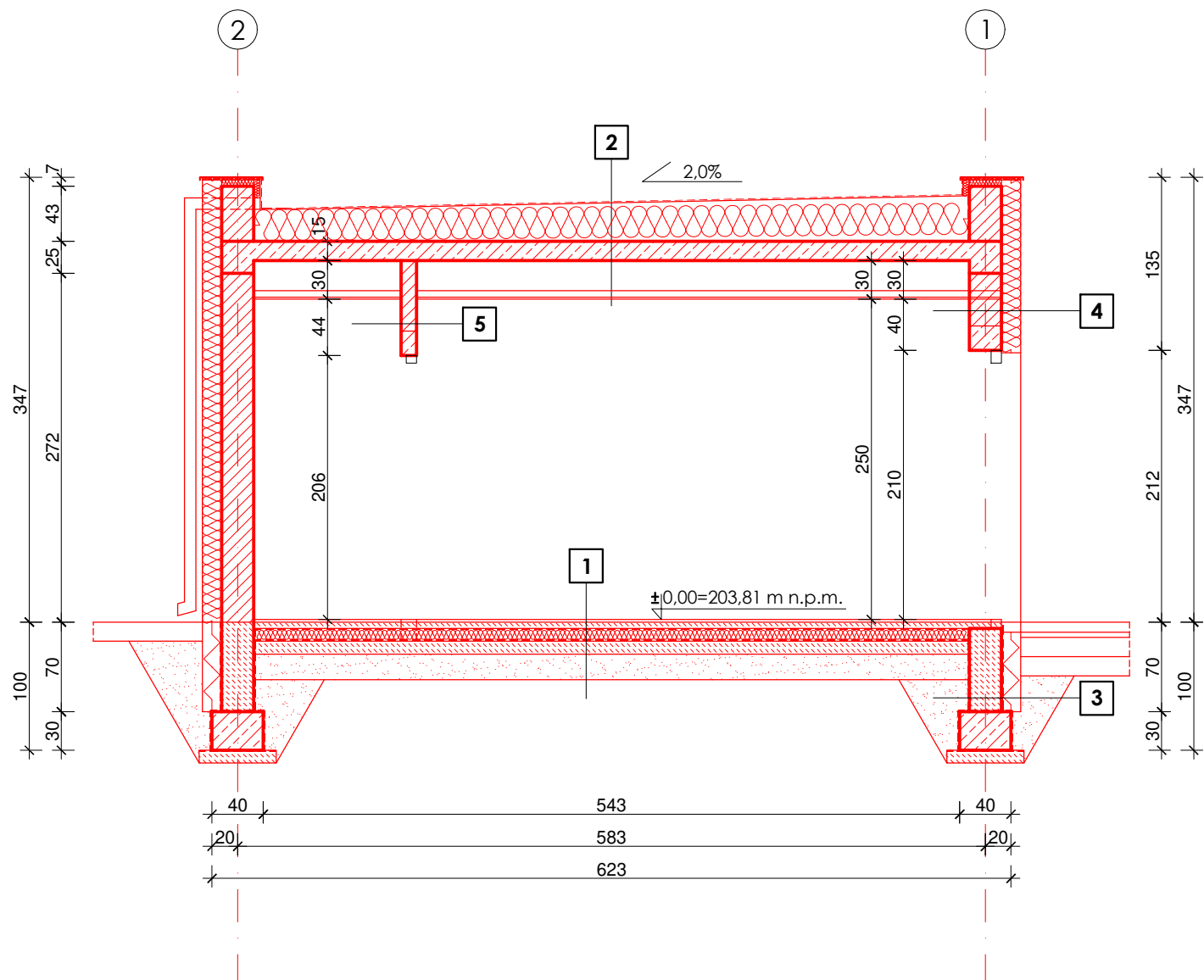


PRZEKRÓJ A-A



1 PODŁOGA NA GRUNCIE

2,0	plytki gresowe
5,0	wylewka betonowa zbr. przeciwskurczowo
-	folia paroizolacyjna
10,0	styropian EPS 100 036
-	folia paroizolacyjna
10,0	beton podkładowy C12/15 zbrojony siatką
20,0	podsyпка piaskowa
[cm]	

2 STROPODACH

-	warstwa papy wierzchniego krycia
-	warstwa papy podkładowej
min. 25,0	styropapa EPS100 038 (w spadku)
-	folia paroizolacyjna
15,0	płyta żelbetowa, monolityczna
-	pustka powietrzna
5,0	systemowy sufit podwieszany z płyt
+1,25	gipsowo-kartonowych na ruszcie
[cm]	

3 ŚCIANA FUNDAMENTOWA

1,5	folia kubetkowa HDPE
15,0	styropian XPS 036
-	izolacja przeciwwilgociowa powłokowa
25,0	blozki betonowe, kl. B20
-	izolacja przeciwwilgociowa powłokowa
[cm]	

4

15,0	styropian EPS 038
25,0	pustak ceramiczny, kl. 15 MPa
1,5	tynk cementowo-wapienny
0,5	gładź gipsowa/płytki ceramiczne
[cm]	

5 ŚCIANA WEWNĘTRZNA
DZIAŁOWA

0,5	gładź gipsowa/płytki ceramiczne
1,5	tynek cementowo-wapienny
12,0	pustak ceramiczny, kl. 10 MPa
1,5	tynek cementowo-wapienny
0,5	gładź gipsowa/płytki ceramiczne
[cm]	

UWAGI:

1. Wszystkie wymiary sprawdzić na budowie.
2. Wymiary podano w cm.
3. Wykonać zgodnie ze sztuką budowlaną.

<div>ARCHITEKT</div> <div>studio projektowe</div>			
TEMAT:	PROJEKT BUDOWLANY BUDOWY TOALETY OGÓLNODOSTĘPNEJ		
ADRES:	Bogdańczowice 1A; 46-233 Bąków, działka nr 40/2		DATA: 11.2025 r.
INWESTOR:	Zespół Szkół Centrum Kształcenia Rolniczego im. ks. dr Jana Dzierżona w Bogdańczowicach Bogdańczowice 1A; 46-233 Bąków		SKALA: 1:50
NAZWA RYSUNKU:	PRZEKRÓJ A-A		NR RYS.
PROJEKTOWAŁ:	mgr inż. arch. Paweł KUCZYŃSKI	BŁ. 111/01	A/3